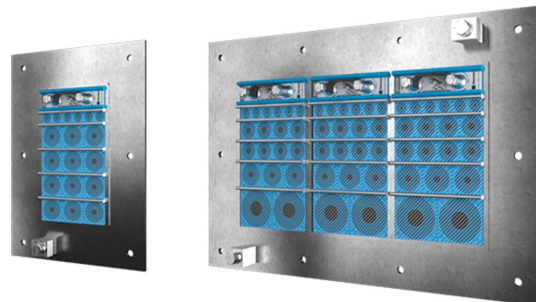




Prostup Roxtec GH BG™

Rám s přírubou a zemnicí svorkou pro přišroubování na rovné konstrukce.

Roxtec GH BG™ je kabelové a potrubní těsnění pro pospojování a uzemňování. Pravoúhlý ocelový rám se přišroubuje k ocelové nebo sendvičové stěně/podlaze a umožňuje vysokou hustotu kabelů a trubek. Prostup lze používat v kombinaci s krycím rámem GE z galvanizované oceli k zakrytí otvoru v širokých stěnách. K dispozici jsou zkoušečky elektrické spojitosti Roxtec EC (elektrická průchodnost), které pomáhají indikovat elektrický výkon instalace kabelových prostupů.



- Odolné proti hlodavcům
- Snadná údržba a prohlídka

Vlastnosti výrobku



Protipožární



IP/UL NEMA



Elektrická bezpečnost

Struktura instalace



Skříně a rozváděče



Kov

Typ montáže



Příšroubování

Specifikace a certifikáty

Protipožární ochrana

- Požární odolnost E/EI podle EN 13501
- Požární odolnost F/T podle UL 1479

Těsnost

- IP 66/67

Podporuje

- Pospojování a uzemnění

Rozměry rámu

mm/kg

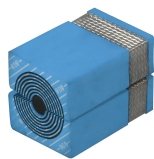
Níže uvedené verze rámu jsou pouze některé možnosti. Úplnou nabídku rámu a konfigurací najdete na stránkách [roxtec.com](https://www.roxtec.com).

Název	Otvory rámu	Prostor utěsnění	Vnější rozměry WxHxD	Rozměry otvoru w x h	Hmotnost Typ. č.
GH BG 6x1 GALV	1	120 x 180	252.5 x 350 x 93	148(+5/-5) x 245(+5/-5)	4.4 109604
GH BG 6x2 GALV	2	120 x 180	383 x 350 x 93	278(+5/-5) x 245(+5/-5)	7.5 110003
GH BG 6x3 GALV	3	120 x 180	513.5 x 350 x 93	409(+5/-5) x 245(+5/-5)	10.4 110015
GH BG 6x1 AISI316	1	120 x 180	252.5 x 350 x 93	148(+5/-5) x 245(+5/-5)	4.9 122511
GH BG 6x2 AISI316	2	120 x 180	383 x 350 x 93	278(+5/-5) x 245(+5/-5)	6.7 122512
GH BG 6x3 AISI316	3	120 x 180	513.5 x 350 x 93	409(+5/-5) x 245(+5/-5)	9.9 110477



Údaje o izolačních komponentách

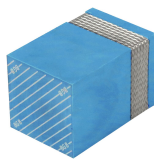
Těsnící komponenty



Modul RM BG™ s technologií Multidiameter™



Mazivo Roxtec



Plný kompenzační modul RM BG™



Klíňové těsnění a souprava klíňových těsnění Roxtec



Vymezovací destička Roxtec



Rozšiřovací rámy GE



Příslušenství ES a BG



Souprava těsnění BG™



Držáky Roxtec

Podrobné informace najdete na stránkách www.roxtec.com.

The product information provided by Roxtec does not release the purchaser of the Roxtec system, or part thereof, from the obligation to independently determine the suitability of the products for the intended process, installation and/or use.

Roxtec gives no guarantee for the Roxtec system or any part thereof and assumes no liability for any loss or damage whatsoever, whether direct, indirect, consequential, loss of profit or otherwise, occurred or caused by the Roxtec systems or installations containing components not manufactured by an authorized manufacturer and/or occurred or caused by the use of the Roxtec system in a manner or for an application other than for which the Roxtec system was designed or intended.

Roxtec expressly excludes any implied warranties of merchantability and fitness for a particular purpose and all other express or implied representations and warranties provided by statute or common law. User determines suitability of the Roxtec system for intended use and assumes all risk and liability in connection therewith. In no event shall Roxtec be liable for indirect, consequential, punitive, special, exemplary or incidental damages or losses.

The Roxtec products are offered and sold in accordance with the conditions of the Roxtec General Terms of Sales. The latest version of the Roxtec General Terms of Sales can be downloaded from <https://www.roxtec.com/en/about-us/about-roxtec/general-terms-of-sales/>

We reserve the right to make changes to the product and technical information without further notice. Any errors in print or entry are no claims for indemnity. The content of this publication is the property of Roxtec International AB and is protected by copyright.

This document was generated on: 2024-04-17